

# Luveris<sup>®</sup>

75 I.E.

Poeder en oplosmiddel voor injectie



**Luveris<sup>®</sup>**  
LUTROPINE ALFA

Dit product bevat  
het medicijn **lutropine alfa**

# Inhoudsopgave

## Belangrijke informatie over Luveris®

### Leer Luveris® kennen

#### Stap 1:

Hoe gebruik je Luveris®

#### Stap 2:

Hoe bewaar je Luveris®?

#### Stap 3:

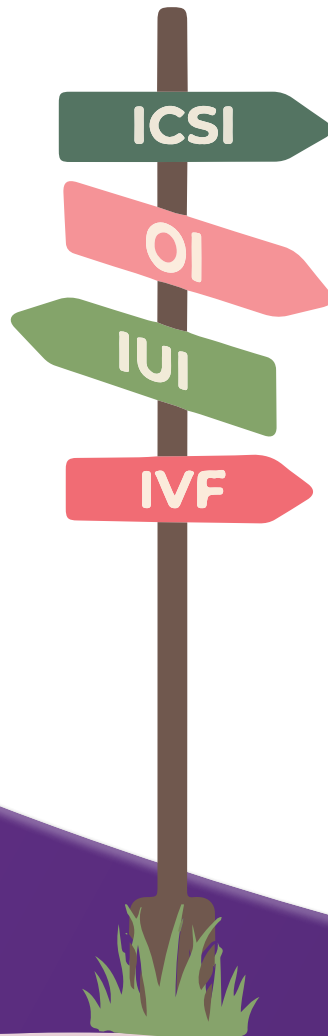
Alles klaarzetten

#### Stap 4:

Luveris® klaarmaken voor de injectie

#### Stap 5:

Luveris® weggooien



# Belangrijke informatie over Luveris®

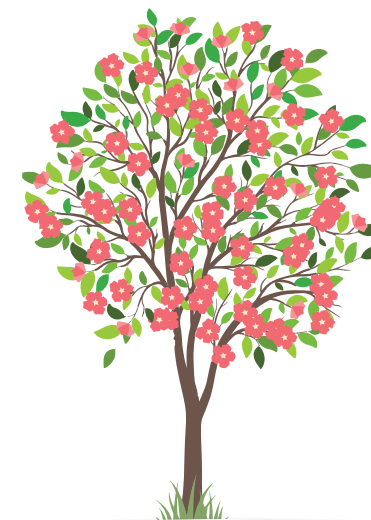


- Lees altijd eerst de gebruiksaanwijzing en bijsluiter voordat je Luveris® gebruikt. Deze vind je in de verpakking.
- Volg de stappen in de gebruiksaanwijzing en volg de instructies van je zorgverlener.
- Luveris® is alleen voor injecties onder je huid.
- Injecteer jezelf elke dag op hetzelfde moment.
- Gebruik naalden **NIET** opnieuw en deel de naalden **NIET** met anderen.

## Stap 1: Hoe gebruik je Luveris®?

**1.1 Volg de instructies van je zorgverlener en gebruik Luveris® altijd zoals je zorgverlener heeft verteld. Bij vragen, neem contact op met je zorgverlener.**

- Luveris® wordt elke dag toegediend tegelijk met follitropine-injecties. Je gebruikt dit medicijn meestal gedurende 3 weken.
- Je zorgverlener heeft je verteld hoeveel Luveris® je elke dag moet injecteren.



## Stap 2: Hoe bewaar je Luveris®?

- Bewaar Luveris® altijd buiten het zicht en bereik van kinderen.
- Bewaar het medicijn tussen 2°C en 25°C. **NIET** in de vriezer bewaren. Bewaar het medicijn in het originele doosje, ter bescherming tegen licht.
- Controleer altijd de houdbaarheidsdatum op het doosje en de injectie lacon. Gebruik het medicijn **NIET** als de datum voorbij is of als er geen Luveris® op het doosje staat. Deze datum vind je na het woord EXP.
- Gebruik het medicijn altijd direct na het oplossen. Gebruik het medicijn **NIET** als deze verkleurd of troebel is, want dat kan infecties veroorzaken.
- Luveris® wordt geleverd als poeder en oplosmiddel voor injectie.

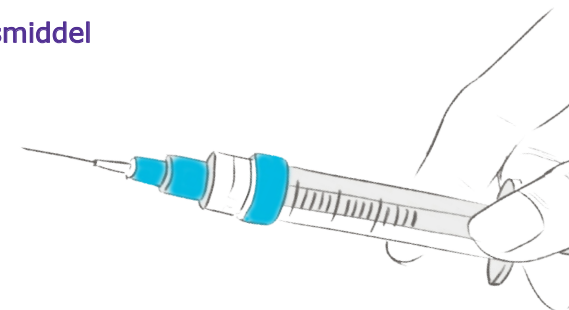
## Stap 3: Alles klaarzetten

**3.1** Was je handen met water en zeep en droog ze goed.

**3.2** Leg alle benodigheden voor je injectie klaar. Zorg voor een schoon en vlak oppervlak, zoals een tafel, in een goed verlichte kamer.

### Leg alles klaar:

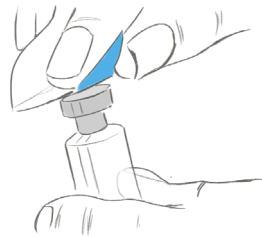
- een injectieflacon met Luveris®
- een injectieflacon oplosmiddel
- twee alcoholdoekjes\*
- een injectiespuit
- een opzuignaald om het poeder in het oplosmiddel op te lossen
- een kleine naald voor de onderhuidse injectie
- een container om alle scherpe voorwerpen weg te gooien.\*



\*Niet meegeleverd in de verpakking

## Stap 4: Luveris® klaarmaken voor de injectie

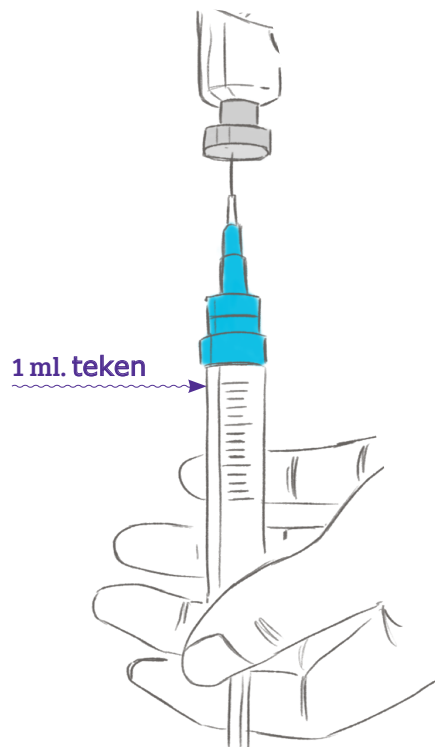
**4.1** Verwijder de dop van de injectieflacon met **oplosmiddel**.



**4.2** Bevestig de opzuignaald aan de injectiespuit en zuig wat lucht in de spuit door de plunjer uit te trekken tot ongeveer het 1 ml teken.

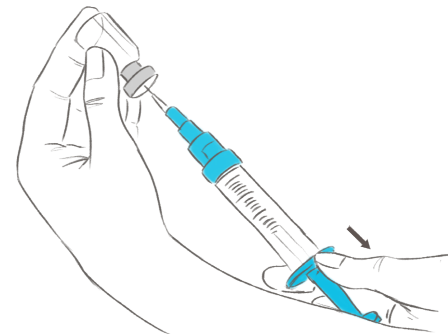
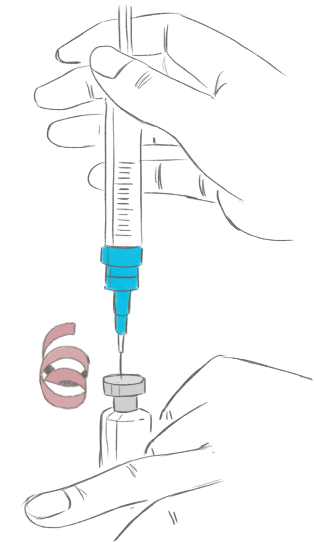
**4.3** Breng de naald in de injectieflacon, duw de lucht weer uit de spuit, houd de injectieflacon ondersteboven en zuig langzaam al het oplosmiddel op.

**4.4** Leg de injectiespuit voorzichtig neer op een schoon en vlak oppervlak waarbij je erop let dat de naald nergens mee in aanraking komt.



**4.5** Klaarmaken van de injectieoplossing:

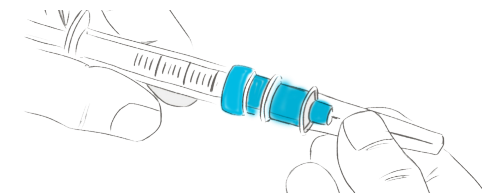
- Verwijder de beschermdop van de injectieflacon met **Luveris® poeder**, pak de injectiespuit en spuit het oplosmiddel langzaam in de injectieflacon Luveris®.
- Zwenk de flacon rustig, zonder de injectiespuit eruit te halen. Schud de flacon **NIET!**



**4.6** Nadat alle poeder is opgelost (dit gebeurt vaak direct): controleer of de oplossing helder en zonder deeltjes is.

- Houd de injectieflacon ondersteboven en zuig de oplossing rustig terug in de injectiespuit.

**4.7** Vervang nu de opzuignaald door de kleine injectienaald en verwijder eventuele luchtbelletjes.



Verder naar 4.8



**4.8** Wanneer je luchtbelletjes ziet in de injectiespuit, houd de spuit met de naald naar boven en tik zachtjes tegen de spuit totdat alle lucht zich bovenin verzameld heeft.

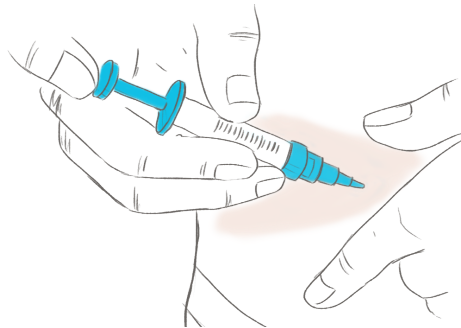
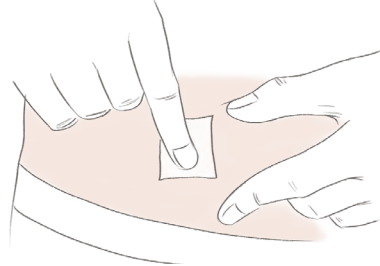


**4.9** Duw de knop (plunjer) zachtjes in totdat alle lucht verdwenen is.



### Ga nu door met de injectie:

- Je zorgverlener heeft je laten zien waar je moet injecteren (dit is je buik of je dij).
- Maak de huid schoon op de plek waar je gaat injecteren, met een alcoholdoekje.
- Neem je huidplooi stevig vast met twee vingers. Steek de naald recht op (onder een hoek van 90 graden) of schuin (onder een hoek van 45 graden) in je huid.
- Druk de knop (plunjer) helemaal in. Neem rustig de tijd om alle oplossing in te spuiten. Trek de naald rustig uit je huid en maak je huid schoon met een alcoholdoekje.

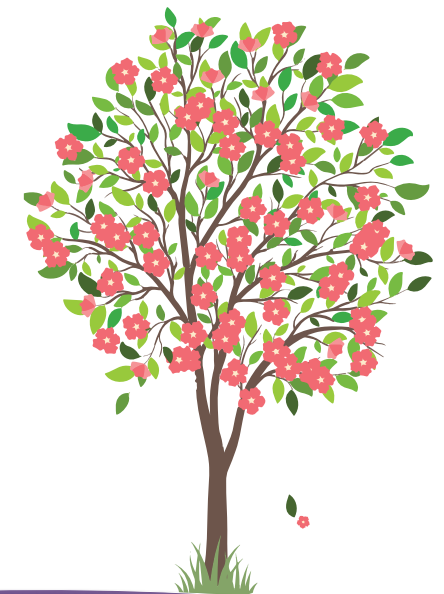
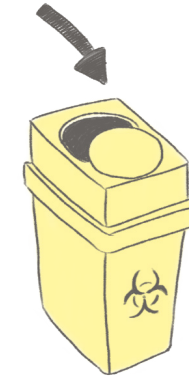


**Let op:** Spuit **NIET** in een ader. Aders hebben een blauwe of paarse kleur en kunnen onder de huid zichtbaar zijn.

## Stap 5: Luveris® weggooien

- Vraag je zorgverlener hoe je alles weggooit na gebruik.

**Onthoud:** Bij vragen, neem contact op met je zorgverlener.





**Merck B.V.**

Tupolevlaan 41-61  
1119 NW Schiphol-Rijk  
Tel: +31 (0)20 658 28 00  
[www.fertitalks.com](http://www.fertitalks.com)